

MF plus

Das Universal-Gerät für den Installateur

Viele Messungen
mit nur einem Gerät



- Druck
- Differenzdruck
- Temperatur
- Lecksuche
- Dichtheitsprüfung
- Feuchte
- Strömungsgeschwindigkeit
- 4Pa-Test

Beeindruckende Funktionsvielfalt und absolut vielseitig einsetzbar

Mit diesem Multifunktionsgerät erledigen Installateure einen großen Teil ihrer täglichen Messaufgaben. Je nach Ausstattungsvariante liegt dabei der Schwerpunkt auf Druck- und Temperaturmessungen oder auf Dichtheitsprüfungen gemäß TRGI/TRF.

Die Messergebnisse werden anschließend auf den PC übertragen, wo sie ausgewertet bzw. weiter bearbeitet werden können.

Variante **DRUCK /TEMPERATUR**



Variante **TRGI**



Standardfunktionen:

- Druck- / Differenzdruckmessung
- Temperatur- / Differenztemperaturmessung
- Speichern der Messergebnisse auf SD-Karte (Datenlogger)
- Übertragen der Messergebnisse auf PC über USB
- Ausdruck der Messergebnisse auf IR-Speedprinter

Optionale Funktionen:

- Zeitgleiche Messung von 2 Differenzdrücken (4 Anschlüsse)
- Gaslecksuche mittels HC-Sonde (Gasspürer)
- Strömungsmessungen, einschließlich Mittelwertbildung (Prandtlrohr bzw. Flügelrad)
- Messung von Relativer Feuchte, Temperatur und barometrischem Druck
- 4Pa-Test
- Anschluss externer Drucksensoren > 1 bar
- Datenübertragung zum PC über USB zur MRU-Software MRUWin

Standardfunktionen:

- Belastungsprüfung (TRGI)
- Dichtheitsprüfung (TRGI)
- Gebrauchsfähigkeitsprüfung (TRGI)
- Druck- / Differenzdruckmessung
- Temperatur- / Differenztemperaturmessung
- Speichern der Messergebnisse auf SD-Karte (Datenlogger)
- Übertragen der Messergebnisse auf PC über USB
- Ausdruck der Messergebnisse auf IR-Speedprinter

Optionale Funktionen:

- Gaslecksuche mittels HC-Sonde (Gasspürer)
- Strömungsmessungen (Prandtlrohr bzw. Flügelrad)
- Messung von Relativer Feuchte, Temperatur und barometrischem Druck
- 4Pa-Test
- Anschluss externer Drucksensoren > 1 bar
- Datenübertragung zum PC über USB zur MRU-Software MRUWin

MF plus

Argumente, die überzeugen:

- Formschönes, leichtes aber robustes Gehäuse
- Brillantes 3,5" TFT-Farbdisplay
- Schmutzunempfindliche Folientastatur
- Robuste Metallanschlüsse
- Anlagen- und Messdatenspeicher
- Datenloggerfunktion (4 GB SD-Karte)
- Datenübertragung zum PC über USB
- Ausdruck der Messergebnisse auf IR-Speedprinter oder auf PC mittels MRU-Software MRUWin

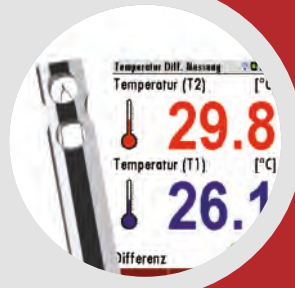


Produktinformationen
unter www.mru.eu
oder obenstehenden
QR-Code scannen



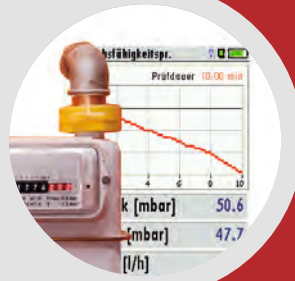
Druckmessung

Wahlweise über interne oder externe Sensoren, bis zu vier Anschlüsse. *



Temperaturmessung

Verwendung von handelsüblichen Temperaturfühlern durch zwei Standard-Typ K-Buchsen.



Dichtheitsprüfung

an Gasinstallationen gemäß TRGI/TRF (Dichtheits-, Belastungs-, Gebrauchsfähigkeitsprüfung).



Strömungsgeschwindigkeit*

mittels Flügelrad oder Staurohr, optional mit Volumenstromberechnung.



Lecksuche*

über HC-Sonde mit Kabel und flexiblem Sondenkopf.



Feuchtemessung*

von Relativer Umgebungsfeuchte, Temperatur und barometrischem Druck.

* Option

MFplus

Technische Daten

Gemessene Werte	Messbereich	Genauigkeit
Differenzdruck (intern)	± 100 hPa ± 250 hPa ± 1 bar	± 0,02 hPa abs. oder 1 % vom Messwert ± 0,1 hPa abs. oder 2 % vom Endwert ± 2 % vom Endwert
Druckmessung (extern)	0 ... 5 bar 0 ..25 bar 0 ..40 bar	10 hPa oder 1 % abs. vom Messwert * 50 hPa oder 1 % abs. vom Messwert * 100 hPa oder 1 % abs. vom Messwert *
Leckmenge	0 ... 8 l/h	± 0,2 l oder 5 % abs. vom Messwert *
Belastungsprüfung	0 ... 1.500 hPa	± 4 hPa oder 2 % abs. vom Messwert *
Dichtheitsprüfung	0 ... 200 hPa	± 0,5 hPa oder 3 % abs. vom Messwert *
Feuchte	3 ... 98 %	± 3 % RF abs.
Barometrischer Druck	300 ... 1.200 hPa	± 3 hPa
Umgebungstemperatur	- 20 ... + 80 °C	± 1 °C
Strömungsgeschwindigkeit		
– mit Prandtlrohr	1 ... 40 m/s	± 1 m/s oder 1 % vom Messwert *
– mit Flügelrad	0,25 ... 3 m/s 3,1 ... 35 m/s	± 0,1 m/s oder ± 3 % vom Messwert * ± 0,3 m/s oder ± 1 % vom Messwert *
Gaslecksuche	5 ... 20.000 ppm	1 ppm Auflösung
Differenztemperatur	bis zu 650 °C oder bis zu 1.300 °C (mit geeignetem Fühler)	± 1 °C oder 1 % vom Messwert

Allgemeine Technische Daten

Betriebstemperatur	+ 5 ... + 45 °C, max. 95 % RF, nicht kondensierend
Lagertemperatur	- 20 ... + 50 °C
Umgebungsbedingungen	nicht für aggressive, korrosive oder staubige Umgebung, nicht für Gefahrenzonen
Spannungsversorgung	NiMH Akku, 15 h Dauerbetrieb
Netzanschluss	Netzteil 100 ... 240 V AC / 50 ... 60 Hz, 0,3 A, 5 V DC / 1,2 A
Schutzart	IP 30
Gewicht	ca. 470 g
Abmessungen	(B x H x T) 90 x 205 x 38 mm

MRU – Seit über 30 Jahren zukunftsichere Analysetechnik!

Beratung und Verkauf durch:



MRU · Messgeräte für Rauchgase
und Umweltschutz GmbH

Fuchshalde 8 + 12 · 74172 Neckarsulm-Obereisesheim
Fon 07132 99620 · Fax 07132 996220
info@mru.de · www.mru.eu

* der größere Wert gilt

Technische Änderungen vorbehalten.

M-65203DE-K0-10-095-HWH / M 10.15